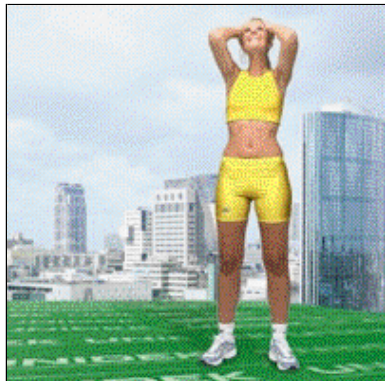


## [01] PRODUCTTYPERING



Vlakke gecacheerde isolatieplaten (1200 x 1000 mm).  
Geëxpandeerd polystyreen (EPS), brandvertragend gemodificeerd volgens NEN 6065/6066, aan één zijde voorzien van een ongebitumeneerd speciaal gecoate groen gekleurde cacheerlaag. De platen zijn leverbaar als vlakke plaat en als afschotplaat.

## Productkenmerken:

- Zowel vlak als in afschot
- Minimale dikte 50 mm, maximale dikte 300 mm
- EPS dakisolatie met een speciale cacheerlaag zonder overlap!
- Licht beloopbaar (uitsluitend dakonderhoud)
- Uitermate geschikt voor PVC-dakbedekking zonder scheidingslaag
- Positionering tegenover kaal EPS 100

## [02] VORMGEVING EN AFMETINGEN

ALGEMENE KENMERKEN	
lengte x breedte	1200 x 1000 mm
dikte	minimaal 45 mm - maximaal 300 mm
uitvoering	vlak en afschot
randafwerking	recht
overlapping	geen
verpakking	in pakketten (max. pakkethoogte 1500 mm)

UNIDEK WALKER-S VLAKE PLATEN		
dikte in mm	dikte in mm	dikte in mm
50	135	225
60	140	230
70	150	240
75	160	250
80	165	255
90	170	260
95	180	270
100	190	280
105	195	285
110	200	290
120	210	300
130	220	

UNIDEK WALKER-S AFSCHOTPLATEN 20 mm/m <sup>1</sup>		
dikte in mm	dikte in mm	dikte in mm
50/70	130/150	210/230
70/90	150/170	230/250
90/110	170/190	250/270
110/130	190/210	270/290

UNIDEK WALKER-S AFSCHOTPLATEN 15 mm/m <sup>1</sup>		
dikte in mm	dikte in mm	dikte in mm
45/60	135/150	225/240
60/75	150/165	240/255
75/90	165/180	255/270
90/105	180/195	270/285
105/120	195/210	285/300
120/135	210/225	

UNIDEK WALKER-S AFSCHOTPLATEN 10 mm/m <sup>1</sup>		
dikte in mm	dikte in mm	dikte in mm
50/60	140/150	230/240
60/70	150/160	240/250
70/80	160/170	250/260
80/90	170/180	260/270
90/100	180/190	270/280
100/110	190/200	280/290
110/120	200/210	290/300
120/130	210/220	
130/140	220/230	

### [03] PRESTATIES EN EIGENSCHAPPEN



BDA Praktijkbladen  
Unidek Walker-S ontwerpblad : [BPD 05-182](#)



[BDA rapport weekmaker migratie Walker-S.pdf](#)

### [04] TOEPASSING

Voor licht beloopbare daken onder 1-laags kunststof dakbedekkingsysteem. Uitermate geschikt voor PVC zonder scheidingslaag.

### [05] VERWERKING



BDA Praktijkbladen  
Unidek Walker-S uitvoeringsblad: [BPD 05-183](#)



#### Veilig werken op daken

Algemeen moeten bij opslag, plaatsing en bevestiging van de elementen alle nodige en gebruikelijke maatregelen worden genomen om de veiligheid van de aanwezige personen te garanderen. Voor meer informatie hieromtrent verwijzen wij naar het Arbo-informatieblad "Veilig werken op daken".

#### Inzameling van kaal EPS

EPS-restmateriaal dat voor recycling in aanmerking komt, kan zowel door Unidek zelf met gesloten wagens opgehaald worden, of bij Unidek direct worden afgeleverd. In beide gevallen dient altijd van te voren contact te zijn opgenomen met de verkoopafdeling van Unidek. EPS wordt ingezameld middels door Unidek geleverde zakken à 2,5 m<sup>3</sup>. De prijs voor deze zakken bedraagt € 45,00 per 25 stuks. (netto)